

【業界唯一】

オートリフター対応 カスタムLED照明

業界唯一のLED照明カスタム対応

全国の官公庁約400カ所に導入

日本製LED照明の安心感と信頼
株式会社サンエスオプテック



2023年 ver. 1

会社概要

信頼の国内生産LED照明製造・開発
国内最速新潟県庁は80000時間の実績



【水銀灯代替LED照明】

商号	株式会社サンエスオプテック
代表取締役	伴 貴雅
資本金	9,450万円 (上場企業から投資あり)
事業内容	LED照明アプラ®シリーズ製造・開発・販売 省エネ関連製品・コンサル事業 一般建設業電気工事 許可(般-1)第151105号
設立 所在地	2007年6月 東京都中央区銀座8-19-3 銀座竹葉亭ビル7F
全国の官公庁	全国：約400カ所以上の採用実績
ビジネスパートナー	東京電力HDの関連会社 パナソニック株式会社



【蛍光灯代替LED照明】



品質トップクラスの日亜化学製のLEDチップを使用しています。

主な業界別の採用事例

【官公庁・行政】



■2009年から10年間点灯：新潟県庁
新潟県庁内の照明は、24時間、365日
使用

『80,000時間の連続点灯』
国内最長の官公庁の現場

【スポーツ関連】



■体育館の照明
リフター対応の体育館の照明
体育館の照明はリフター対応で、
コストメリット&工期1日



■スーパーGT300のピット
SUPER GT300の87, 88号車ランボル
ギーニチームを応援しながら、
ピットもLED

【病院】



■大型の病院：平塚市民病院
24時間稼働するナースセンターは省エ
ネ効果バツグン

『固定費削減の為、リース契約』
・60回支払い/5年リース
・リース料は20万円/月
・コストダウンは、50万円/月

【マンション】



■マンションのLED化
マンション内のオールLED化で、省エネ・
マンションの資産価値をUP!

『マンション内の雰囲気を変えずLED化』
・難しい器具は、1台からLEDでカスタム
・住民の方が気が付かないのが重要
・24時間照明は大幅な削減効果あり

【学校】



■学校のLED化
学校内の省エネ化と交換作業を省く

『学校も省エネ化に敏感・点灯時間の問題』
・水銀灯は点灯するまで時間がかかる
・交換作業をする人が大変で、手間を省きたい
・省エネ化にも意識が高い

【工場】



■工場内のLED化
様々な工場環境に合わせたラインナップ
2020年で水銀灯が販売中止になる中で、
交換の需要が多い

工場内の省エネ化と作業効率UP



『取引先からの信頼も上がる』
・工場の見学の際に、工場内が綺麗に見える
・省エネ化の推奨や環境改善になる
・作業をする人たちの労力も削減

★全国の官公庁は、400カ所以上LED導入

体育館：オートリフター対応LED照明



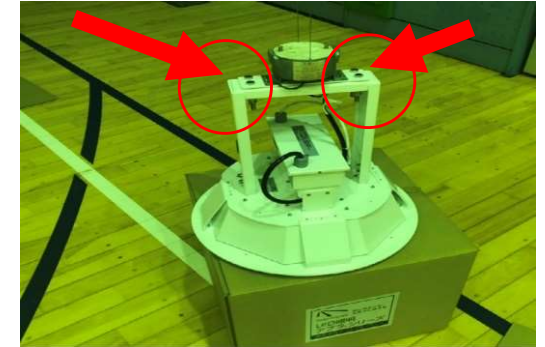
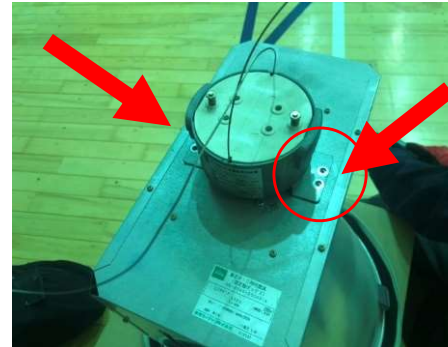
工期短縮 + 大幅な工事費のコストダウン

体育館の水銀灯をLEDに交換する手順

①既存水銀灯

②リフターを下ろします。

③リフターから既存の器具を外します。 ④LEDをリフターに設置します



⑤ リフターにLEDをつけていきます。

⑥リフターを上げていきます

⑦LEDをリフターが天井にはまります。



体育館：オートリフター対応LED照明

【水銀灯を使用していた体育館】

リフターを上げて、点灯を行います

【LED化をした体育館】



消費電力
80%削減



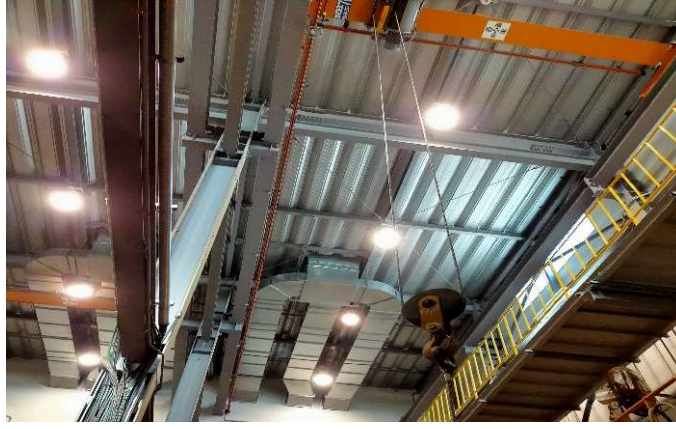
- ① LED化の工事状況： 夜間工事で、1日で施工を進めていきます。
(昼間は体育館が使用出来ず。授業の合間に工事が可能です)
- ② 既存の照度を確認し、(照度が落ちている可能性が高いため)、それより1.3倍ほどに照度設計を行い、照度を上げます。
- ③ リフターを下げて、リフターの金具に付いている取付けネジを外して、LEDの器具と合わせて、取付けを行います。
- ④ リフターを上げて、完全にリフター設置後、点灯試験を行い、点灯させます。
- ⑤ リフター用のブレーカーをOFFにします。

※LED化が完了した後に、まれにリフターの状況により、LED設置完了後に下りない場合が御座いますので、ご了承ください。
但し、天井裏にキャットウォークなどがあり潜って点検出来るようになっている体育館は、天井裏から点検などが可能です。
ご安心ください。

【リフター対応LED照明 採用事例】



【米軍基地の高所の格納庫で採用】



【リフターが付いている工場：日本アトマイズ加工で採用】



【カリタス学園で採用】



【府中の大型ごみ処理場で採用】



【ノエビアスタジアム神戸の外照明で採用】



【国立甲府病院で採用】



【雙葉学園の体育館で採用】



【吹き抜けのある横浜市立病院で採用】



【茅ヶ崎市立病院で採用】

【横浜国際プールのリフター対応LED照明】

全体の施設を施工していく中で、エントランスのリフター対応のLED化



【リフター対応LED照明を設置】



② 【LED照明を上昇させる】



③ 【LED照明が固定される】



④ 【点灯確認：エントランスのLED化済】



現場に合わせた仕様の組合せが可能

オートリフターの設置の環境に合わせて100種類のカスタム対応

日本メーカーで唯一：-60℃の極低温倉庫対応
高温110℃対応ハイブライトボックスシリーズ



	工場・倉庫等の 高天井	超低温タイプ スタンダードタイプ 高温タイプ
	低温に強い -60℃に対応	超低温タイプ
	追加カスタム 耐塩加工 塩水噴霧テスト実施済	超低温タイプ スタンダードタイプ 高温タイプ
	追加カスタム 耐震補強 5G振動テスト実施済	スタンダードタイプ 高温タイプ
	追加カスタム 防塵防水加工	超低温タイプ スタンダードタイプ 高温タイプ

- 1, 長寿命化の為に、現場に合わせた様々なカスタム対応が必要
- 2, その現場の状況の把握が重要だが、これが難しい。
- 3, 既存照明の代替えの場合は、その現場についている照明の詳細図面・仕様書・品番が分かれば、LED化をする上で、同様の仕様のLED照明を入れれば、問題ないと思いがち→しかし、実際は違う。
- 4, 現場のオートリフターが設置されている環境に合わせたカスタム対応
100℃・粉塵対応・塩素対応・腐食性ガス対応・オイルミスト対応 etc

オートリフター対応でLED化するメリット

オートリフターの設置の環境に合わせてカスタム対応

- ① LED化の工事が簡単に出来ます。
1台**30分**で交換出来るため、夜間作業で50台が一度に交換出来ます。
- ② リフターを下げて、**手元で簡単に交換**が出来るので、面倒な**足場を組んだりする作業が必要ありません**。足場を組めないような入り組んだ現場や足場を組むのが困難な場所などでもLED化が可能です。
- ③ 簡易足場を組む必要がないので、隙間時間で**施工が出来きる為、現場の運営に支障をきたしません**。また、**施工の工事代が大幅に削減できます**。
- ④ 既存のリフターの品番が分かることで、その品番に合わせた器具加工をして現場に納品しますので、**現場で特にリフター器具の加工をしたりする必要がありません**。
- ⑤ 日本製LED照明で、現場に合わせたカスタムが可能な為、リフターの設置されている使用環境に合わせて、粉塵対応・酸対応・などバリエーション多く対応可能です。
- ⑥ 一度LEDに交換したら、次の交換時期（10年後など）までオートリフターのブレーカーはOFFにしておきます。

LED化後の点灯・安全の確認を行い作業は終了になります。

点灯・安全ロック機能の確認後のリフター下降は行いませんので、ご了承ください。

結論：現場でお困りのお客様へのご提案

弊社からのご提案内容

- 1.日本製LED照明の安心感と小回りの利く製品対応
小ロットのオーダーメイドの対応
- 2.長期保証 24時間、365日の使用でも 5年保証
特殊環境 2年保証（様々な特殊環境対応）
- 3.特殊な工場向け
高温、粉塵、腐食性ガスの組合せ：100種類カスタム対応
- 4.汎用品で対応不可：温泉地域に対応した製品ラインナップ
- 6.マンション共有部LED化：照明選定や理事会提案

結論：LED照明の設置に関して非常に困っていたり悩んでいる現場が多くあります。環境的に難しい現場ほどLED照明の知識や施工上のノウハウが必要になります。

2021年問題に続き電気代の大幅UP
の最中、特殊環境におけるLED化の
解決策が求められています。

汎用品で対応出来ない現場向けの
カスタム対応のLED照明をご提案
いたします。

日本製LED照明の安心感と信頼
株式会社サンエスオプテック