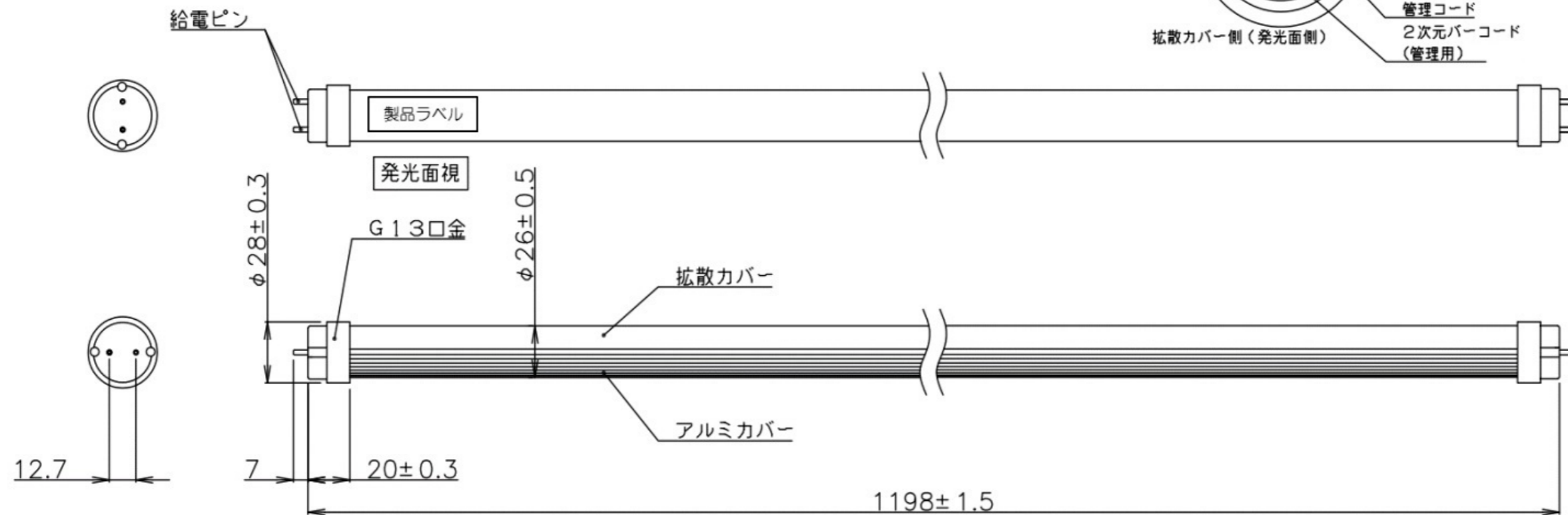
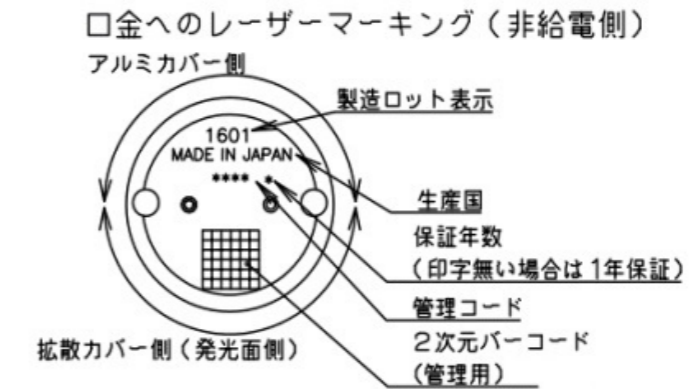


| 符号 | 訂正年月日 | 捺印 |
|----|-------|----|
| △ | ... | |
| △ | ... | |

| | |
|-----------|-------------------|
| 型式 | AP-SN40MNIP-1420 |
| 管長 | 1198mm (ピン含まず) |
| 管径 | φ26mm (T8) |
| 消費電力 | 14W |
| 全光束 (明るさ) | 2,000 lm |
| 効率 | 142.8 lm/W |
| 色温度 | 5,000 K |
| 演色性 (Ra) | 80 以上 |
| 口金 | G13 |
| 配光角 | 140° (2θ 1/2) |
| 設計寿命 | 40,000 時間 |
| 入力電圧 | AC100/200V |
| 電源周波数 | 50/60 Hz |
| 力率 | 0.9 (AC100V/50Hz) |
| 使用温度 | -10~40℃ |
| 使用湿度 | 10~90%RH |
| 質量 | 360g |
| 給電方法 | 片側給電 |
| 保護等級 | IP55 |



- ・寸法は周囲温度25℃環境下の寸法とする。
- ・口金の寸法は「JIS C7709-1」に基づきます。

| 設計 | 承認 | 検図 | 検図 | 検図 | 設計 | 製図 | 写図 | 作成年月日 | 尺度 | 単位 | 材質 | 処理・仕上 | 品番 | 品名 |
|----|----|----|----|----|----|----|----|-------|----|----|----|-------|------------------|-----------------------------|
| | | | | | | | | | | MM | | | AP-SN40MNIP-1420 | 40型直管LED照明 電源内蔵PETチューブ加工 |