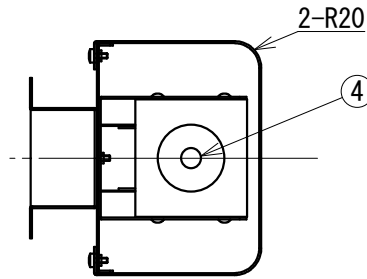
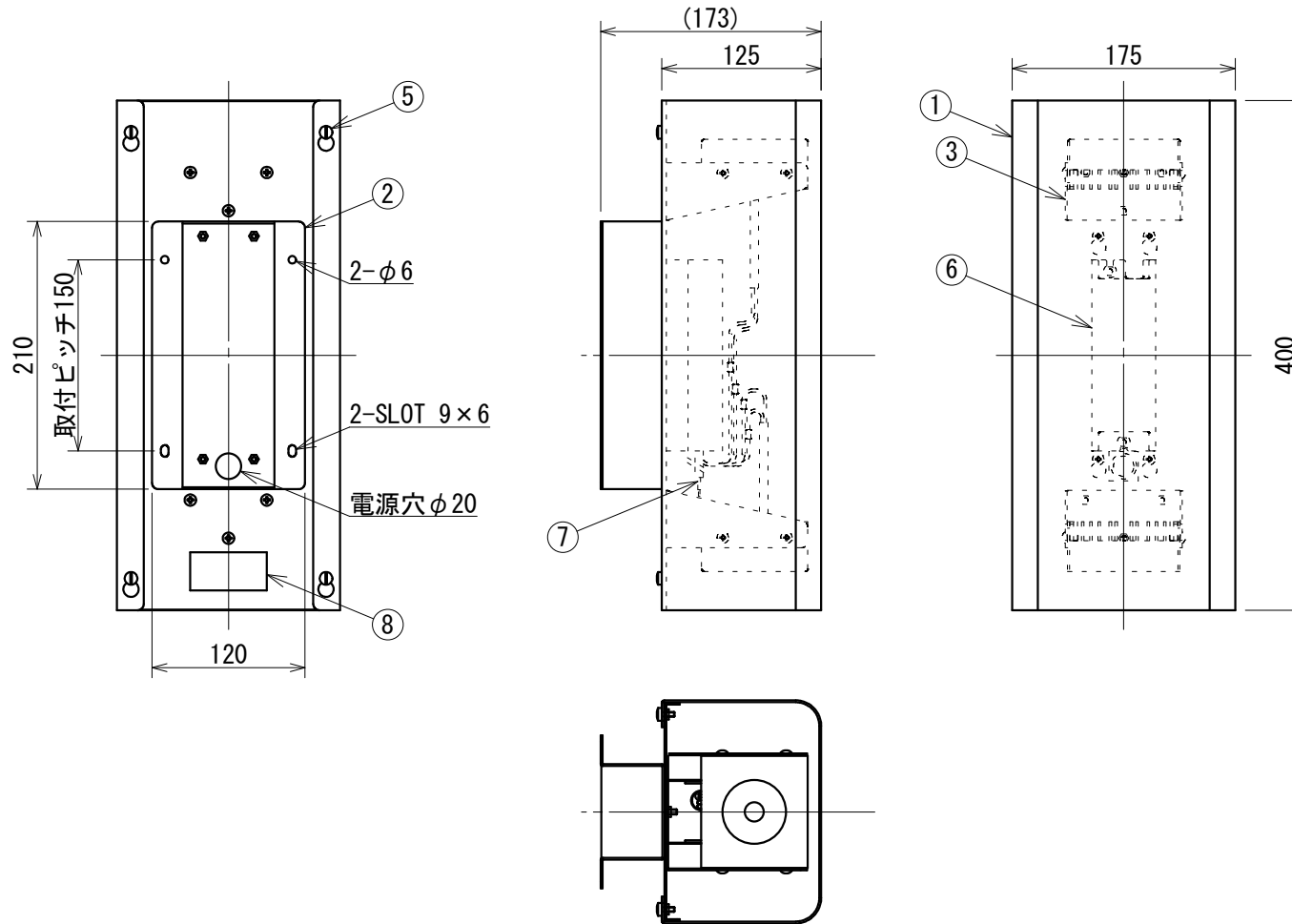


符号	訂正年月日	履	歴	捺印
△				
△				

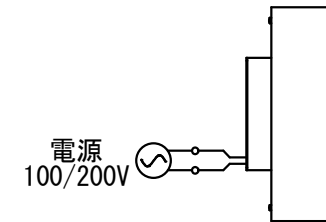


【定格】

項目	記銘値	単位	項目	記銘値	単位
入力電圧	100/200	V	光源色	5000	K
入力電流	0.37/0.19	A	LED光束	3600	lm
入力電力	22	W	演色性	Ra70	
電源ユニット	一体型		使用環境温度	-30~40	°C
固定エネルギー消費効率	163.6	lm/W	保護等級	IP65	相当
			質量	2.4	kg



【結線図】



No.	名称	数量	材質	摘要
1	ブラケット	1	アルミニウム	t1.5
2	取付フレーム	1	アルミニウム	t1.5
3	LEDユニット	2		
4	保護カバー	2	強化ガラス	t3.2
5	固定ビス	4	カドミス黄銅	M4×10
6	電源	1		
7	電源線	1	ビニルキャプタイヤコード	VCTF 0.75sq×2 300min
8	ラベル	1	テトロン	台紙:銀 印字:黒
9				
10				

△ 安全に関するご注意

- 点灯時の周囲温度は定格値の範囲外ではご使用できません。故障の原因となります。
- 本製品は、防塵・防噴流仕様です。
- 冠水する場所ではご使用できません。
- 高温の場所ではご使用できません。器具の故障、漏電、火災の原因となります。
- 断熱材・防音材等で器具周辺や器具本体上部を覆わないでください。
- 振動・衝撃のある場所には使用できません。
- 器具の取付面が弱い場合は、補強材等にて、確実に固定してください。器具が落下する恐れがあります。
- LED素子は、光色、明るさにバラツキがあり、同じ形式の製品で光色、明るさが異なる場合があります。
- 入力電圧は定格電圧±6%の範囲で使用してください。
- 範囲外での使用は、器具の動作不良、故障の原因となります。
- その他の注意事項や安全上の注意は、製品に同梱の取扱説明書に従ってください。

※指定ナキ箇所ノ寸法公差
 打抜キノ普通寸法公差 JIS B 0408-B 参照
 曲ゲ及ビ絞りノ普通寸法公差 JIS B 0408-B 参照

設計	承認	検図	検図	検図	設計	製図	写図	作成年月日	尺度	単位	材質	処理・仕上	品番	品名
								2023年5月17日	1/4	MM	アルミニウム等	フッ素焼付塗装：白 7.5GY9.5/0.5	AP-BRC1226-F	プール用ブラケット