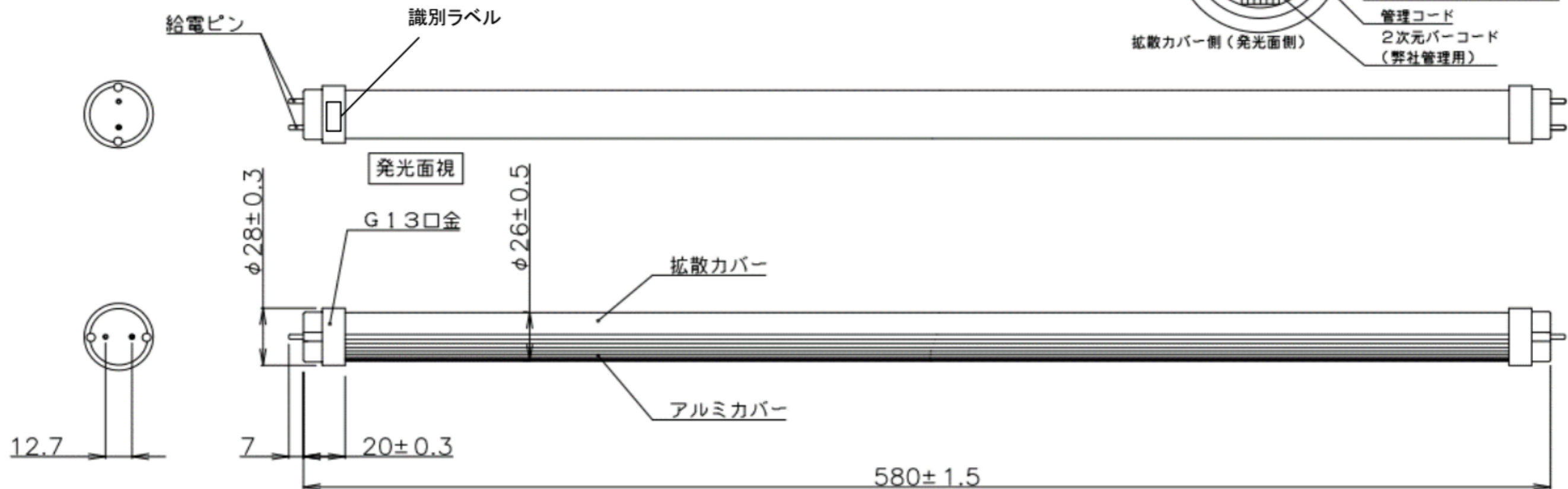
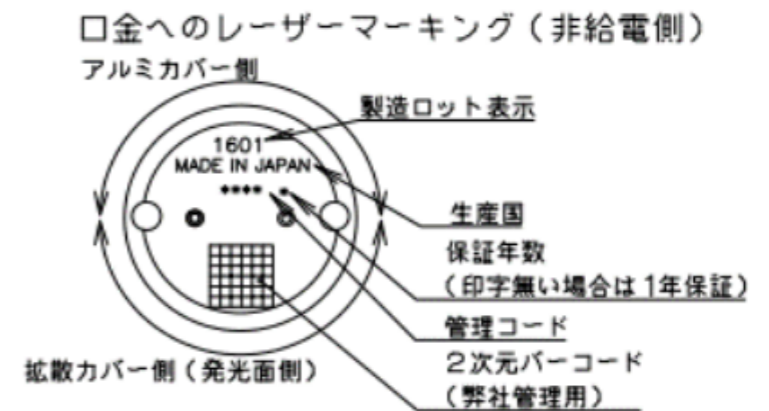


型式	AP-SN20MN-0812
管長	580mm (ピン含まず)
管径	φ 26mm (T8)
消費電力	8W
全光束 (明るさ)	1,200 lm
効率	150lm/W
色温度	5,000 K
演色性 (Ra)	80 以上
口金	G13
配光角	140° (2θ 1/2)
設計寿命	40,000 時間
入力電圧	AC100/200V
電源周波数	50/60 Hz
力率	0.9 (AC100V/50Hz)
使用温度	-10~40℃
使用湿度	10~90%RH
質量	190g
給電方法	片側給電

符号	訂正年月日	捺印
△	...	
△	...	



- ・寸法は周囲温度25℃環境下の寸法とする。
- ・口金の寸法は「JIS C7709-1」に基づきます。

設計	承認	検図	検図	検図	設計	製図	写図	作成年月日	尺度	単位	材質	処理・仕上	品番	品名
										MM			AP-SN20MN-0812	20型直管LED照明 電源内蔵標準タイプ